

읽기 전용 계정 사용자 가이드

본 페이지는 BSI Knowledge를 구독하는 읽기 전용 계정 사용자를 위한 자료입니다. 원하는 답을 얻지 못하셨다면, 하단의 고객센터팀 연락처로 연락해 주십시오.



계정 접속

BSI Knowledge에 접속하기 위해서는 우선 사용자 이름 및 비밀번호를 설정할 수 있는 로그인 이메일이 필요합니다.

계정 관리자가 귀하에게 소속 기관 구독 서비스 참여 초대장을 보냈을 경우, 로그인 이메일이 발송되었을 것입니다.

로그인 이메일을 받지 못하셨다면, [이곳을 클릭하여 로그인 이메일을 다시 보내서 비밀번호를 설정하세요.](#)

로그인 이메일을 받아볼 수 없거나 재발송이 불가능한 경우, 계정 관리자에게 연락하셔야 합니다. BSI 고객경험팀에 연락하여 관리자가 누구인지 확인하실 수 있습니다.

계정 설정 완료하기

1. 로그인 이메일 또는 비밀번호 재설정 이메일에 있는 링크를 클릭합니다.

Complete your account

First name

Last name

Password [Show](#)

Use 10 or more characters

[Complete Account](#)

2. 사용자 이름을 설정합니다.

3. 비밀번호를 설정합니다.

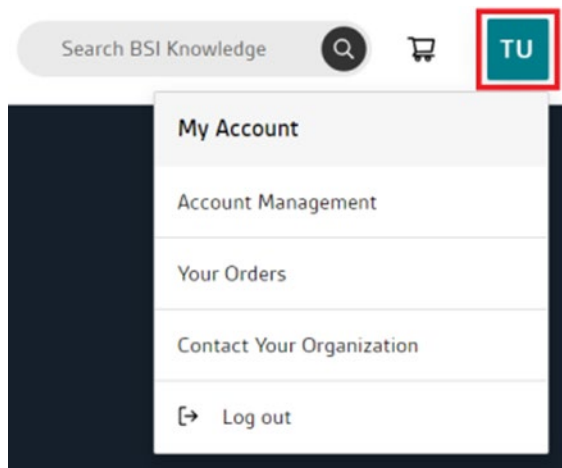
사용자 이름은 설정 이후 변경이 불가하다는 점을 참고해 주십시오.

이전에 온라인 표준 라이브러리(BSOL)를 구독하셨다면, BSI Knowledge에 로그인하실 때도 동일한 이메일 주소와 비밀번호를 사용하실 수 있습니다.

이 경우, 계정 설정을 따로 하실 필요가 없습니다.

계정 메인 메뉴

로그인하신 후 화면 우측 상단 사각형 박스의 이니셜 로고를 클릭하시면 계정 관련 정보를 확인하실 수 있습니다.

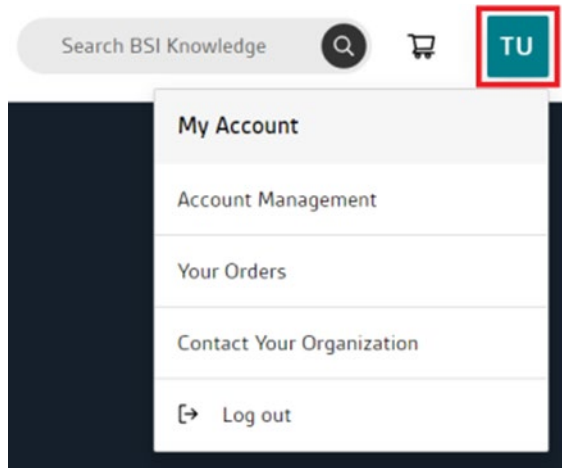


이곳에서 이용하실 수 있는 기능은 다음과 같습니다. (해당 페이지로 이동하시려면 각 목록을 클릭해 주십시오).

- [계정 세부 내용 확인](#)
 - [비밀 번호 변경](#)
 - [소속 조직 구독 정보 확인](#)
 - [단문 메시지 형태로 조직 관리자\(들\)에게 직접 연락](#)
 - [구매 표준 주문 내역 확인](#) (대부분의 구독자 계정에 적용되지 않는 경우가 대다수임)
-

계정 정보

로그인하신 후 화면 우측 상단의 이니셜 로고를 클릭하시면, 계정 정보를 확인하실 수 있습니다.



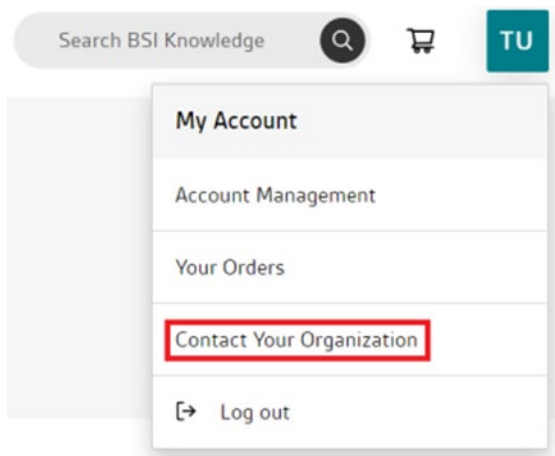
이곳에서 계정 세부 내용과 구독 정보를 확인하실 수 있으며, 신용카드 또는 멤버십 계정을 통해 표준 문서 단일 사본을 구매하신 경우에는 주문 내역 또한 확인하실 수 있습니다.

계정 세부 내용 섹션에서 비밀번호 변경이 가능하며, [이 링크를 클릭하여 변경하실 수도 있습니다.](#)

사용자 프로필의 이름과 이메일 주소 변경은 불가능하며, 해당 설정을 변경하시려면 계정 관리자에게 연락하셔야 합니다.

이를 위해서는 다음 순서대로 진행해 주십시오.

1. 화면 우측 상단의 이니셜 로고를 클릭하여 메인 계정 메뉴 화면으로 갑니다.
2. '조직 관리자에게 연락하기'를 클릭합니다.



3. 자유 단문 메시지를 작성합니다.

마지막으로, 구독 정보에서는 귀하의 소속 조직에서 이용할 수 있는 모듈과 맞춤형 컬렉션에는 어떤 것이 있는지 확인하실 수 있습니다.

컬렉션 내 표준 추가

소속 조직의 BSI Knowledge 구독 유형에 따라 컬렉션 내 표준 추가 가능 여부가 달라집니다.

모듈 구독의 경우

귀하의 소속 조직에서 모듈을 구독하시는 경우, 해당 모듈 내 모든 표준 문서를 확인하실 수 있습니다.

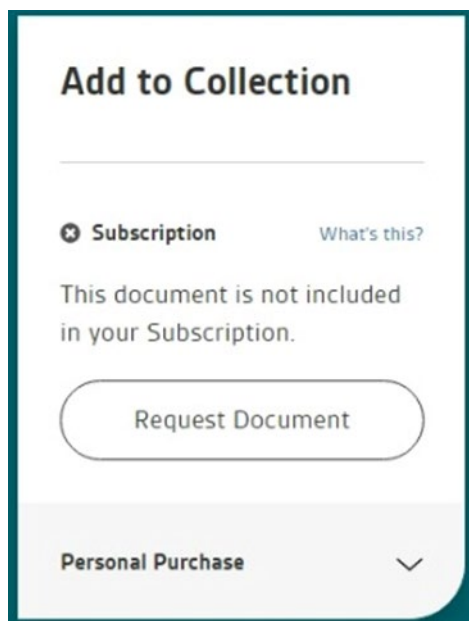
맞춤형 컬렉션 구독의 경우

귀하의 소속 조직에서 맞춤형 컬렉션, 또는 모듈 및 맞춤형 컬렉션 조합을 구독하시는 경우, BSI 표준 라이브러리의 표준을 컬렉션에 추가하실 수 있습니다.

읽기 전용 계정 사용자라면, 누구든 BSI Knowledge에 로그인하면 해당 조직 컬렉션에 표준 문서 추가를 요청할 수 있습니다.

이를 위해서는 다음 순서대로 진행해 주십시오.

1. 표준 제품 페이지로 이동하여, '문서 요청하기'를 클릭합니다.



2. 그러면 귀하의 조직 계정 관리자에게 알림이 갑니다.
3. 조직 계정 관리자는 해당 표준을 컬렉션에 추가할지 결정할 수 있습니다.
4. 해당 표준이 추가될 경우, (DRM 라이선스에 따라) BSI 홈페이지의 '내 컬렉션' 섹션을 통해 보기와 다운로드가 가능해집니다.

기타 표준 추가 방법

온라인 표준 라이브러리(BSOL)의 맞춤형 컬렉션과 같이, 표준은 컬렉션의 개수 한도까지만 추가할 수 있습니다. 한 예로, CC50의 최대 표준 개수 한도는 50개입니다.

맞춤형 컬렉션 표준 개수 한도의 종류로는 컬렉션 당 10개, 25개, 50개, 100개, 200개, 400개가 있습니다.

맞춤형 컬렉션 표준 개수 한도 상향을 원하실 경우, [BSI 계정 관리자에게 연락하십시오.](#)

컬렉션 내 표준 변경을 원하실 경우, 구독 기간 내 1회에 한하여 삭제 및 교체할 수 있습니다. 이를 위해서는 계정 관리자가 고객경험팀 cservices@bsigroup.com으로 연락해 주셔야 합니다.

표준 확인 및 이용하기

소속 조직에서 구독하는 모든 표준은 BSI 홈페이지의 '내 컬렉션' 섹션에서 확인하고 다운로드하실 수 있습니다.

'내 컬렉션'은 데스크톱 화면에서는 상단 메뉴에, 태블릿 및 모바일 화면에서는 좌측 상단 메뉴 아이콘에 위치해 있습니다.

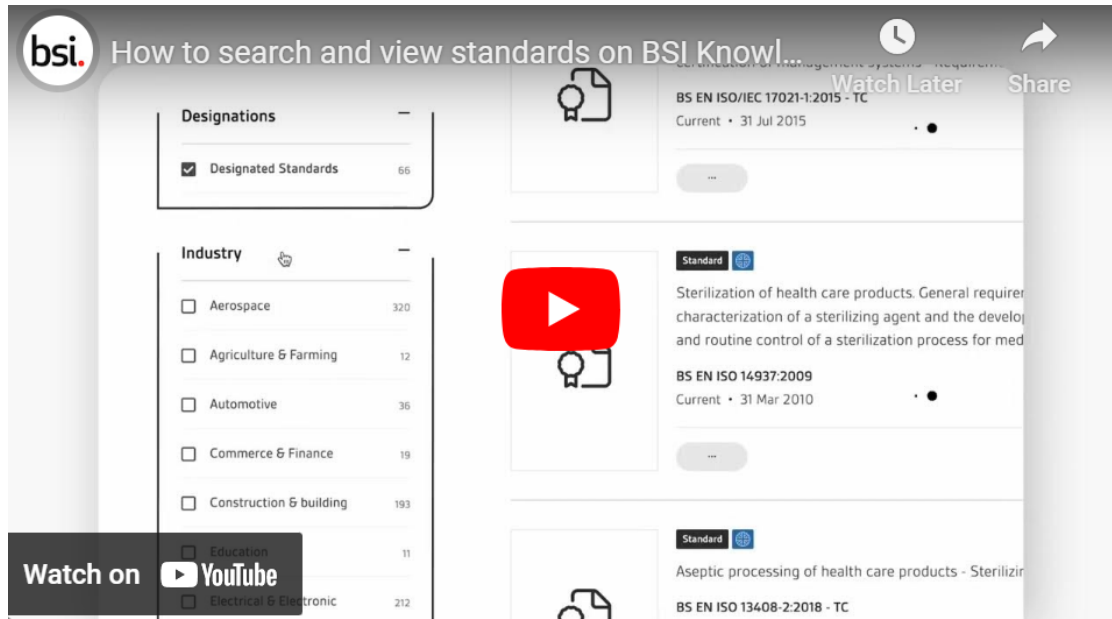
BSI 모듈 또는 맞춤형 컬렉션 구독 여부에 관계없이 '내 컬렉션' 탭에서는 소속 조직의 구독 서비스에서 이용할 수 있는 모든 표준 및 기타 문서를 확인하실 수 있습니다. 모듈 및 맞춤형 컬렉션에 관해 더 알아보시려면, [이곳을 클릭하여 자주 묻는 질문과 답변\(FAQs\) 페이지를 확인해 주십시오.](#)

표준을 확인하거나 다운로드하는 가장 빠른 방법은 키워드, 표준 번호 및 ICS 코드로 검색하는 것입니다.

원하는 표준이나 문서를 찾으신 경우, 해당 링크를 클릭하여 제품 페이지로 이동합니다. 해당 문서를 읽기 전용으로 확인하시려면 '온라인으로 보기'를 클릭하시고, PDF 뷰어에서 이용하시려면 '다운로드'를 클릭하십시오.

BSI는 표준 문서 다운로드에 디지털 권리 관리(DRM) 플랫폼을 이용하니, 더 알아보시려면 본 가이드의 <DRM 섹션>을 확인해 주십시오.

'내 컬렉션'에서 표준을 검색하고 볼 수 있는 방법을 확인하시려면 [링크](#)의 영상을 참고해 주십시오.



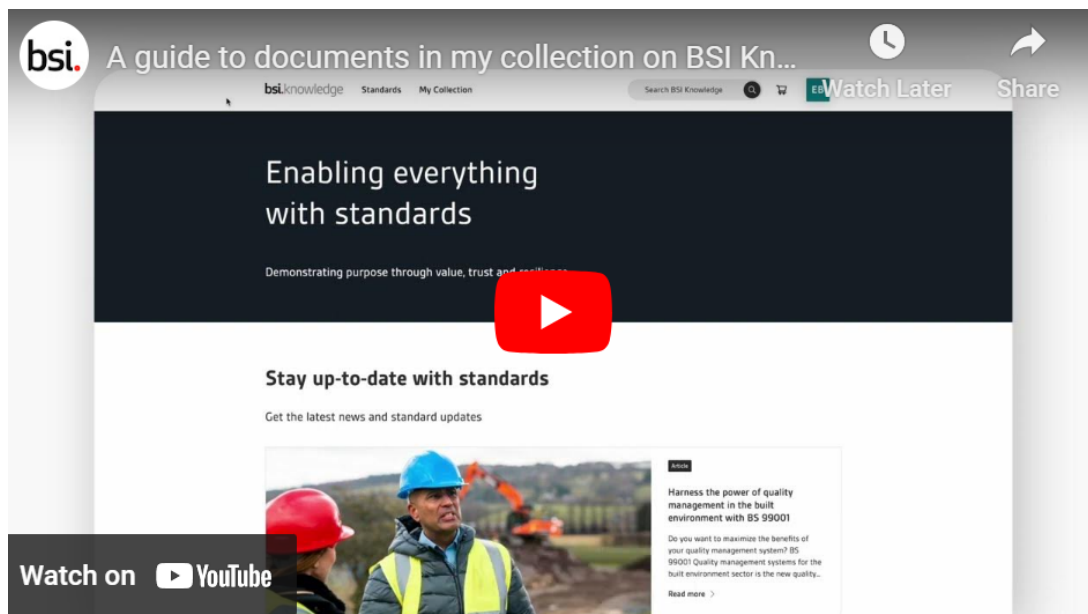
표준 문서 페이지 이해하기

표준 문서 페이지에는 특정 표준에 대한 간략한 정보가 종합적으로 제시되어 있습니다.

해당 페이지는 BSI Knowledge 라이브러리와 '내 컬렉션' 내에서 검색하여 확인해 보실 수 있습니다.

이페이지는 표준에 대해 연구할 때 문서 내용에는 어떤 것이 있는지 확인하고, 다른 표준 문서 참조를 검색하기 위해 사용되는 귀중한 자원입니다.

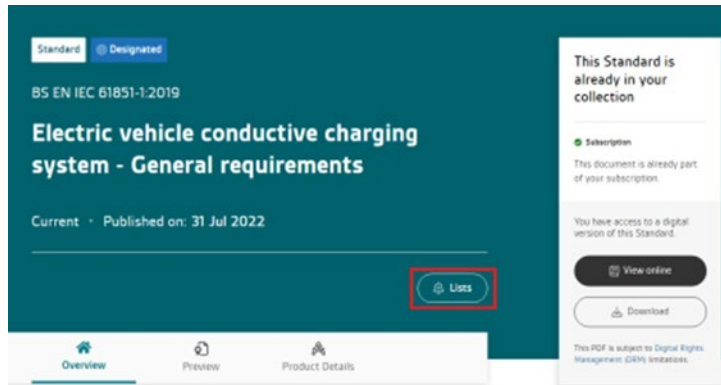
BSI Knowledge에서의 표준 문서 페이지에 대해 더 알아보시려면, [링크](#)의 영상을 참고해 주십시오.



이메일 알림 및 메일링 리스트

이메일 알림 및 메일링 리스트를 통해 가장 관심 있는 표준이나 가장 중요한 표준에 대한 정보를 받아 보실 수 있습니다.

새로운 이메일 알림을 설정할 수 있는 가장 빠른 방법은 표준 문서 페이지를 탐색해 종 모양 아이콘('리스트'라고 써 있음)을 클릭하는 것입니다.



해당 아이콘을 누르면 기존 메일링 리스트에 표준을 추가하거나, 새로운 리스트를 설정하실 수 있습니다.

표준이 검토 혹은 취소되거나, 새로운 표준 문서가 리스트에 추가된 경우 등 표준 문서에 변경 사항이 생긴 경우, 메일링 리스트를 통해 알림이 갑니다.

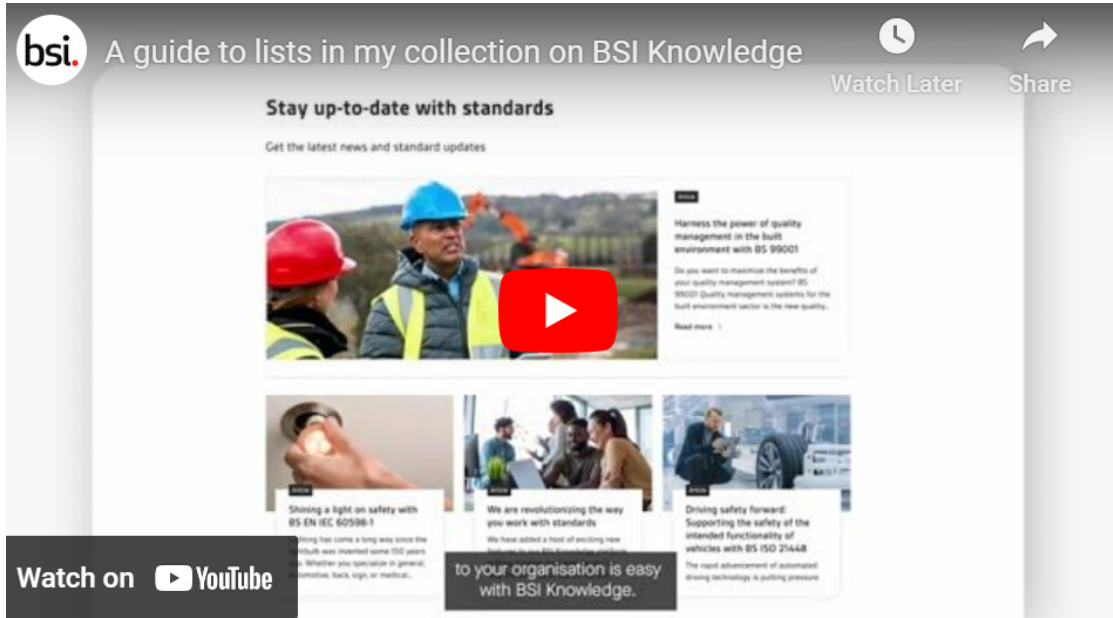
계정 관리자는 표준의 리스트 추가 여부와는 관계없이, 소속 조직의 구독 서비스 내 표준에서 변경 사항이 생겼을 경우 알림을 받게 됩니다.

메일링 설정 시 이름 설정과 상세 설명을 추가할 수 있으며, 표준을 주제별로 분류할 수도 있습니다.

메일링은 '내 컬렉션' 내 '내 리스트'에서도 설정할 수 있습니다. 계정 로그인 상태라면, [이 곳을 클릭하여 '내 리스트' 페이지로 이동](#)하실 수 있습니다.

전송 여부와 빈도에 관계없이 해당 메일링을 설정한 사용자에게 의해서만 알림설정을 변경할 수 있습니다. 다른 메일링 리스트 구성원은 알림 설정을 변경할 수 없습니다.

메일링 리스트 및 이메일 알림에 관해 더 알아보시려면, [링크](#)의 영상을 참고해 주십시오.



디지털 권리 관리(DRM)

'디지털 권리 관리(DRM)'란 무엇인가요?

BSI는 자사 표준의 디지털 보안을 개선함으로써 잠재적인 사기 행위로부터 고객을 보호하고, 표준 개발 파트너사를 저작권 및 지적재산권 침해로부터 보호하는 일에 최선을 다하고 있습니다.

BSI에서는 전 세계 표준 발행 기관, 기업, 대학, 정부의 디지털 자산이 복제, 저작권 침해, 무단 공유되지 않도록 보호하는 데에 있어 신뢰받는 문서 권한 관리 솔루션인 FileOpen을 사용합니다.

DRM과 FileOpen은 왜 필요한가요?

BSI Knowledge에서 구매했거나 구독 서비스를 통해 이용할 수 있는 BSI 전자 문서를 다운로드하고 싶으신 경우, FileOpen 플러그인을 설치하셔야 합니다. 당사의 이용 약관을 준수하는 해당 플러그인을 통해 표준 문서에 가장 사용자 친화적으로 접근할 수 있습니다.

BSI 전자 문서를 BSI Knowledge에서 구매했거나 구독 서비스를 통해 이용하실 경우, 해당 문서는 어느 PDF 뷰어 프로그램이든 사용하여 열람하실 수 있습니다. (다운로드한 서류의 경우 특정 프로그램에서만 열람 가능)

다운로드한 문서를 처음 열람할 때는 인터넷 연결이 필요합니다. 문서가 인증된 이후에는 오프라인에서도 해당 문서를 열어 보실 수 있습니다.

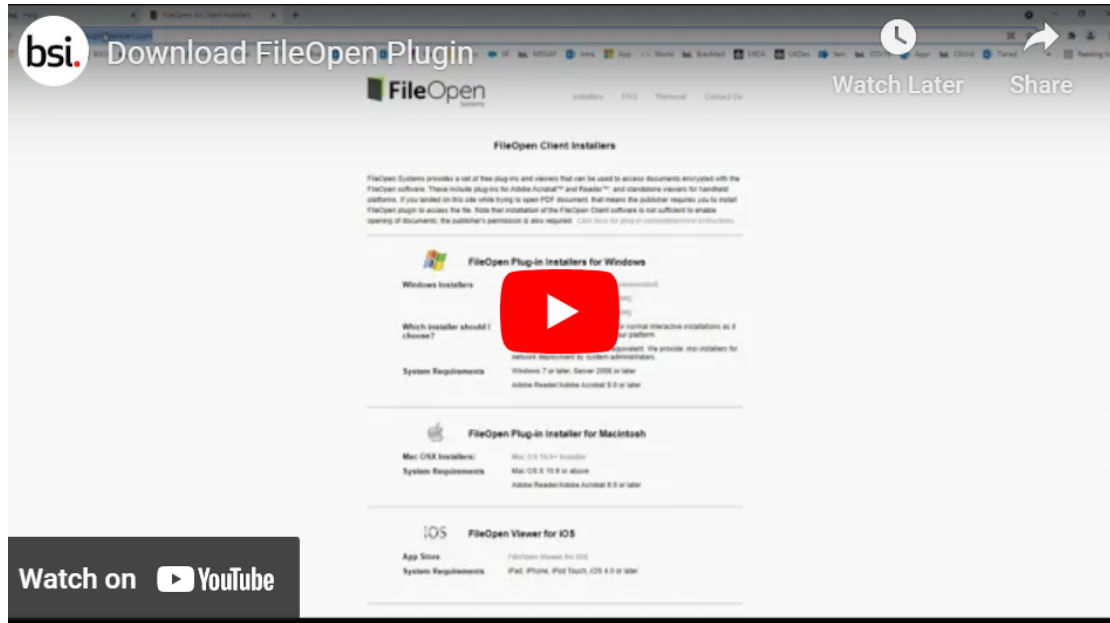
개인이 BSI 전자 문서를 구매하실 경우, 해당 사용자에게 연결되며 최대 3개의 기기에서 열어 보실 수 있습니다.

구독 서비스를 통해 문서를 다운로드 하실 경우, 여러 기기에서 다운로드할 수는 있으나, 한번에 1개의 기기에만 저장할 수 있습니다.

플러그인 다운로드 및 설치는 어떻게 할 수 있나요?

플러그인을 다운로드하시려면, [이곳](#)을 클릭해 주세요. 플러그인 설치를 위해 귀하의 소속 조직 IT 부서에 연락이 필요할 수 있습니다.

[링크](#)의 FileOpen 플러그인 설치 방법 설명 영상을 참고해 주십시오.



FileOpen은 다음 PDF 버전에서 지원됩니다.

- Adobe Acrobat (9.0 이상)
- Adobe Reader (9.0 이상)

참고로, 브라우저에서는 PDF 파일이 열리지 않습니다. 일부 브라우저에서는 PDF를 브라우저에서 여는 것이 기본 설정으로 되어 있기는 하나, 지원 PDF 뷰어에서 연 것이 아니라면 해당 문서에 오류가 발생할 것입니다. 이러한 오류를 피하기 위해, 문서 파일을 우클릭하여 연결 프로그램을 Adobe로 선택해 주십시오.

운영 시스템 요건은 다음과 같습니다.

- Windows 7 이상
- Mac OS X 10.9 이상
- Linux Kernel 1.4 이상
- iPad, iPhone, iPod Touch, iOS 4.0 이상
- Android 2.2 이상

표준을 온라인에서 확인하려면?

PDF 뷰어가 설치되어 있다면 브라우저에서 구매한 표준의 내용을 확인하실 수 있으므로, 표준 문서 내용을 보기 위해 FileOpen DRM 플러그인을 다운로드하실 필요가 없습니다.

다만, 표준 문서를 다운로드하거나 인쇄할 경우에는 FileOpen 툴이 있어야 합니다. 그러나, PDF 뷰어를 통해 우수 사례 지침을 더욱 쉽고, 빠르고, 편리하게 확인하실 수 있습니다.
