

bsi.

Inspiring trust for a more resilient world.

# 탄소중립제품에 대한 BSI Kitemark™

고객 지침서



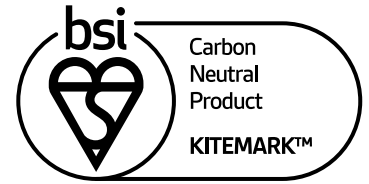
# Contents

서문	3
1 Scope	4
2 제품 상세 규격	5
3 탄소발자국 관리계획서 (CFMP)	6
4 평가	7
5 인증	8



## 탄소중립제품에 대한 BSI Kitemark™의 역할은 무엇이며, 소비자에게 의미하는 바는 무엇일까요?

모든 연령층에서 많은 소비자가 지속 가능한 제품 구매를 희망하며, 특히 탄소중립제품을 찾고 있습니다. 실제로 전세계 3명 중 한 명꼴로 탄소중립표준을 따르지 않은 유사 제품과 비교했을 때 탄소중립제품 구매를 위해 비용을 더 지불할 용의가 있다고 합니다.



게다가 해당 연구에 따르면 전세계 소비자의 85%가 이전보다 더 '환경친화적'인 구매 행동을 보였으며, 63%는 보다 지속 가능한 삶을 영위하기 위해 중간 정도 또는 확연한 소비 행동의 변화를 보였습니다. 결정적으로 대다수의 소비자가 제품에 표기된 주장이 진실된 것인지 알고 싶어하며, 이러한 주장이 최근 늘어나는 추세인 '그린 워싱'이 아닌, 제3자가 검증한 내용인지 확인하고 싶어합니다.

## 신뢰할 수 있는 상징

BSI Kitemark™는 지난 100년이 넘는 기간 동안 폭넓은 제품 및 서비스에서 뛰어난 품질, 안전 및 신뢰의 상징으로 인식되어 왔습니다. Kitemark 인증은 제품이나 서비스의 주장을 전문가가 독립적으로 반복적인 시험을 거쳐 확인했다는 것을 입증합니다. 즉, 소비자는 BSI Kitemark 인증을 받은 제품 및 서비스에 대해 신뢰와 확신을 가질 수 있습니다.

BSI의 다른 Kitemark와 마찬가지로 탄소중립제품에 대한 Kitemark는 소비자에게 확신을 줍니다. "제품에 Kitemark가 있으면 높은 품질 수준에 따라 평가되었으며, BSI Kitemark 상태를 충족하기 위한 평가 기준을 통과했음을 약속하는 것입니다."

## 독립적인 인증 - 소비자의 마음이 편안합니다

제품의 탄소중립 상태 유효성을 효과적으로 검증하려면 독립적이고 공정한 인증이 필요합니다. 탄소중립제품 인증에 대한 Kitemark를 받기 위해서는 본 가이드라인 문서에 요약된 특정 기준 및 국제적으로 공개된 국제 표준에서 정의하는 특정 기준을 충족해야만 합니다.

## 탄소중립제품에 대한 BSI Kitemark 인증 - 고객 지침서

본 문서는 고객이 프로그램에 대한 자세한 사항을 이해하고 BSI가 귀사의 조직과 성과를 평가하는 방법을 설명하기 위해 작성되었습니다. 기존 표준에 근거한 자세한 체크리스트, 프로토콜, BSI의 모범사례 가이드라인 등이 포함되어 있습니다.

또한 앞으로 Kitemark 인증을 관리하는 자세한 방법과 고객, 소비자와 성공인 소통에 유용하게 사용할 수 있는 BSI의 다양한 툴에 대한 정보를 소개합니다.

**탄소중립제품 인증을 위한 Kitemark를 받기 위해서는 본 문서에 자세하게 나열된 모든 관련 요구사항을 충족해야 합니다. 본 인증제도에서는 단 하나의 Kitemark만이 부여되며, 다른 성명서나 인증은 발급되지 않습니다.**

1. Source - Simon-Kucher & Partners | Global Sustainability Study 2021 | Consumers are key players for a sustainable future | Sample 10,281 adults across 17 countries
2. Source - YouGov on behalf of BSI Group | Kitemark Tracker 2021 | Sample 12,635 adults across 12 countries



# 1 Scope

고객의 제품은 크기, 모델 및 기타 고유한 식별 등 시장에서 제품을 나타내는 브랜드 이름으로 정의하며, 이에 따라 Scope별 목표를 정의합니다.

또한 제품의 탄소중립을 주장하는 각 재고관리단위(SKU)별로 Kitemark 인증 절차를 거쳐 인증서에 참조되어야 합니다.

탄소중립제품에 대한 BSI Kitemark™는 다음과 같은 제품(상품) 분류에 적용할 수 있습니다.

- 가공된 재료(예: 병에 든 음료, 의류)
- 가공되지 않은 재료(예: 농산물)
- 소프트웨어(예: 컴퓨터 프로그램)
- 하드웨어(예: 기계 부품, 기계 및 장비)

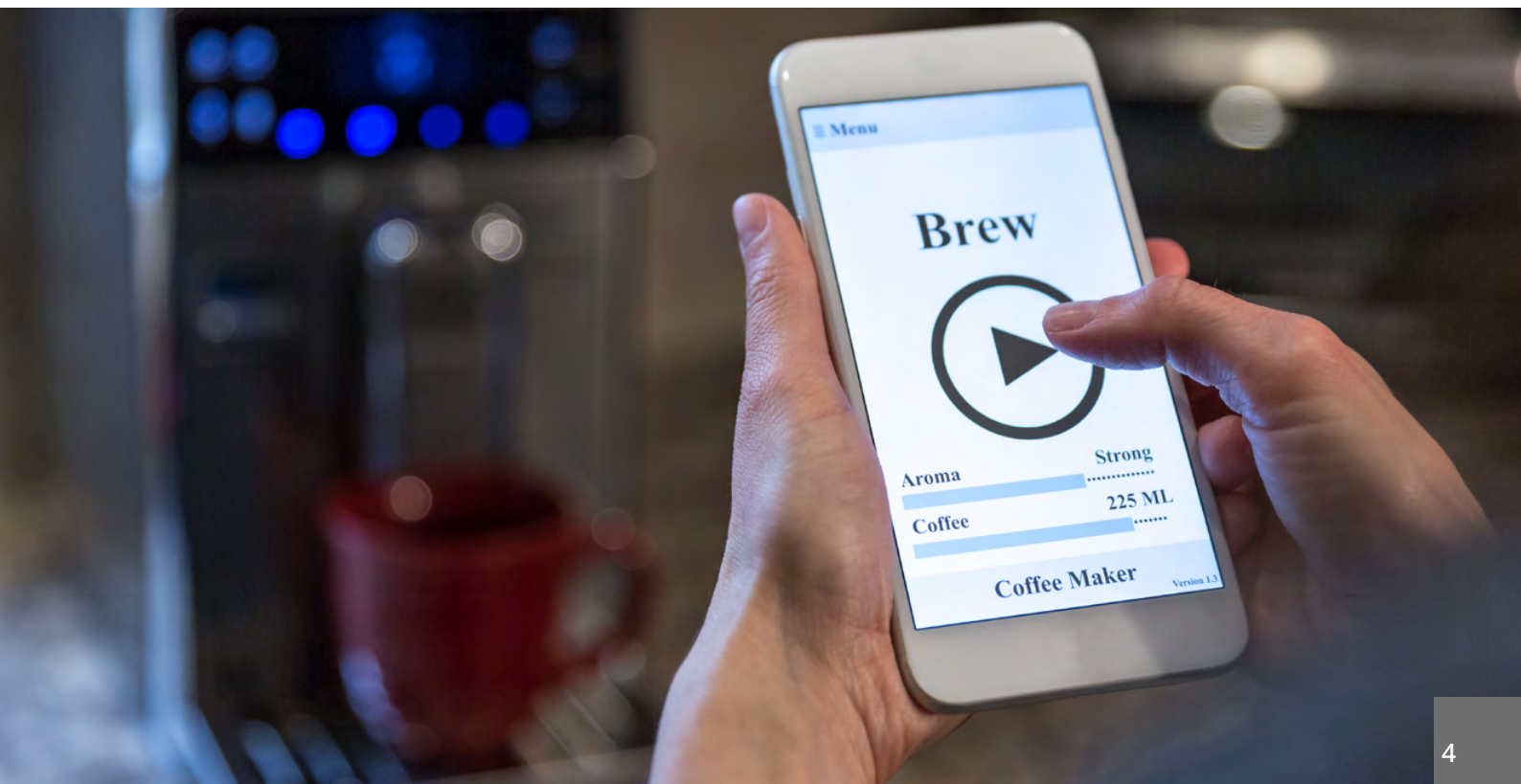
**본 문서에서는 지금부터 문서 전체에 걸쳐 탄소중립에 대한 검증과 검증활동 전체를 '평가'라는 용어로 정의하고 사용합니다.**

## 탄소배출량

제품의 탄소발자국에는 제품의 시스템 통제 범위 내의 Scope 1, 2, 3 배출량 모두가 포함되어야 합니다. Scope 1과 Scope 2에 대해서 합리적인 수준에서, Scope 3 배출량에 대한 근거는 제한적인 수준에서 보증해야 합니다.

탄소중립을 달성하기 위해 검증된 측정 방법과 탄소상쇄 및 삽입(인세팅, carbon inset)을 입증하는 제품은 가장 최신 표준 ISO 14067 및 PAS 2060에서 요구사항으로 정의하는 탄소발자국을 줄이기 위해 지속적으로 노력해야 할 뿐 아니라, 해당 인증 달성 및 유지를 위해 탄소발자국 관리계획서를 지속적으로 평가해야 합니다.

**참고: 본 인증제도의 범위에 조직 수준 및 서비스 제공업체의 탄소중립 인증 주장은 포함되지 않습니다.**



## 2 제품 상세 규격

다음은 본 Kitemark 인증제도의 평가 기준이 되는 제품의 상세 규격입니다.

본 Kitemark 제품 인증에 대한 평가는 다음의 표준과 문서에 근거합니다.

### 1. ISO 14067 - 제품의 탄소발자국: 산정을 위한 요구사항 및 지침

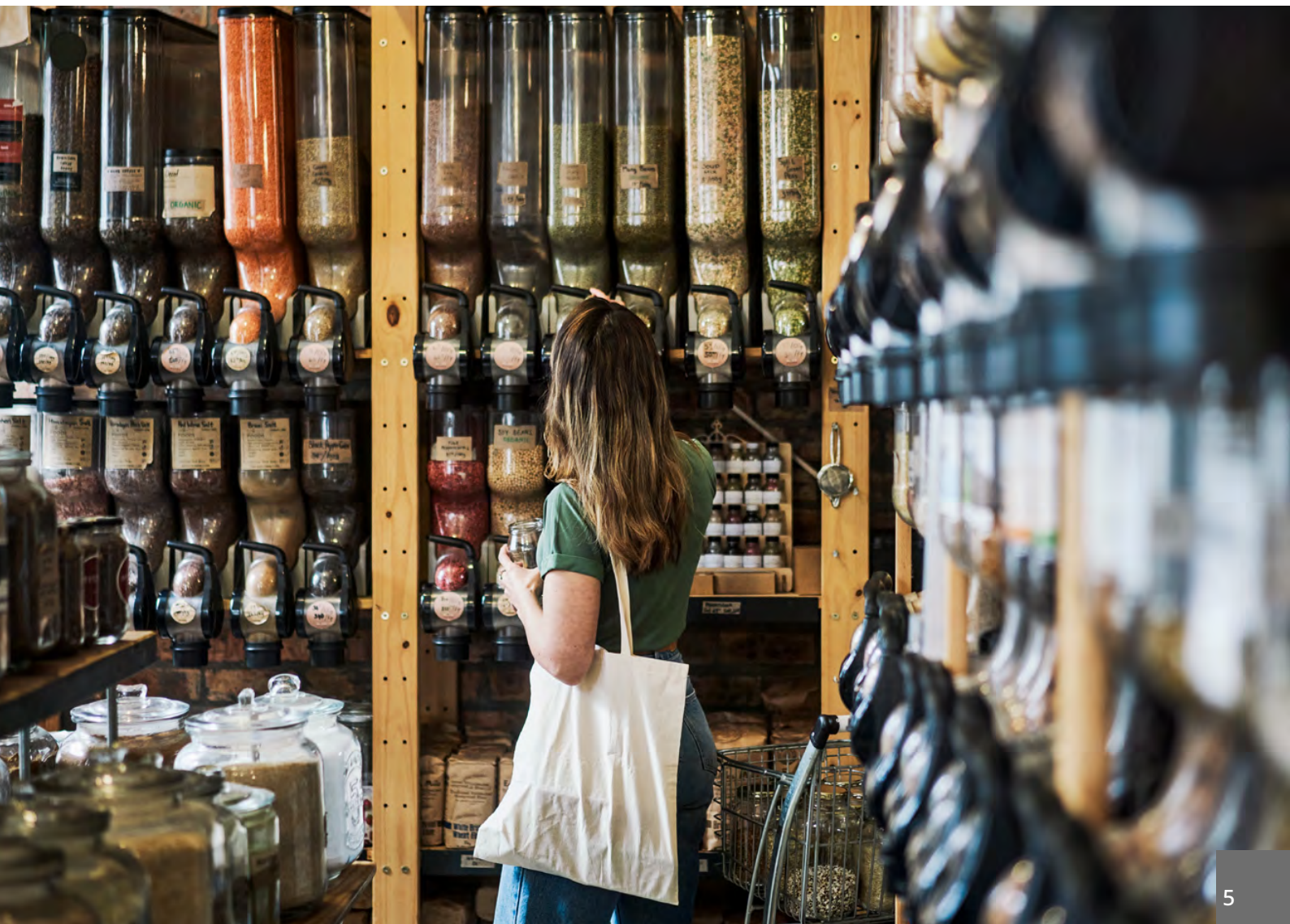
ISO 14067: 2018은 고객이 제품의 수명주기에 거친 통합 평가를 통해 일관성 있고 정확한 표준화된 방법론을 이용하여 제품의 탄소발자국을 산정할 수 있도록 지원합니다.

### 2. PAS 2060 - 탄소중립 인증을 위한 상세 규격

그런 다음 PAS 2060:2014를 사용하여 고객이 탄소상쇄/삽입(인세팅)을 통해 산정된 제품의 탄소발자국을 감소하도록 지원합니다.

### 3. 탄소발자국 관리계획서 (CFMP)

CFMP는 PAS 2060의 요소로, 여기서 더 나아가 앞으로 탄소중립을 주장하는 모든 제품에 대해 절대적인 탄소배출량 감축 및/또는 탄소집약도의 감소를 요구하는 계획서입니다.



### 3 탄소발자국 관리계획서 (CFMP)

조직에서 탄소중립제품 인증을 위한 BSI Kitemark™를 받고 이를 유지하려면 지속적인 탄소 감축을 약속해야 하며, 이는 CFMP를 통해 입증할 수 있습니다.

CFMP에는 일반적으로 다음이 포함됩니다.

- 정의된 제품의 탄소중립 약속에 대한 성명서
- 정의된 제품의 탄소중립 달성을 위한 일정
- 정의된 제품의 탄소중립 달성을 위한 일정에 적절한 탄소 감축 목표
- 탄소배출량 감축을 달성하고 유지하기 위해 계획하는 수단
- 상쇄할 온실가스 배출량 추정치를 포함하여 조직이 채택한 탄소 상쇄 방법론 및 상쇄의 성격과 예상하는 크레딧 양 및 유형

조직은 계획 대비 성과를 주기적으로 평가하고, 확실한 목표 달성을 위해 수정 조치를 취할 수 있는 프로세스를 확립해야 합니다. 또한 최소 12개월 마다 CFMP를 업데이트해야 합니다.

CFMP는 PAS 2060에서 정의한 원칙과 요구사항에 일치하게 작성해야 합니다.



## 위치 및 시험 방법

BSI에서는 인증 신청 과정에 심사할 위치를 대표 샘플로 결정하고 Kitemark 인증제도에 대한 제품 평가 요구사항을 결정하며, 3년 동안 Kitemark 주장과 관련된 모든 위치를 방문합니다.

### 1단계

1단계 검토 단계에서는 현장에 대한 평가를 진행합니다. '준비상태 검토' 형식으로 진행되며, 조직이 요구사항을 이해하고 2단계로 진행하기에 충분한 구조와 프로세스를 확립하는 단계입니다.

### 2단계

2단계는 다음을 활동을 수행하기 위해 설계된 방문 평가(원격/물리적 방문)입니다.

- 누락 데이터 또는 데이터 흔적(data trail) 부분에 대한 검토 및 검증
- 배출량 데이터 차이에 대한 설명, 산정 변경 및 보고 데이터 조정
- 필요한 경우, 탄소원, 흡수원 및 저장소 검증을 위한 현장 검증

### 기술 검토

평가 활동을 완료하고 BSI가 평가보고서를 생성하고 난 후, 고객에게 Kitemark 인증서를 발급하기 전에 BSI의 독립적인 기술 검토가 수행됩니다. 이는 다음을 평가하기 위함입니다.

- Kitemark 인증서 수여에 충분하고 적절한 증거를 수집했는지 여부
- 계약서 및 인증제도 기준에 따라 검증 활동이 완료되었는지 여부
- BSI 절차가 인증제도에 따라 진행되었는지 여부
- Kitemark 인증서를 부여하는 BSI에 대한 위험이 충분히 낮은지 여부
- 검증을 수행한 검증팀이 적절한 역량을 보유하고 있는지 여부
- 검증팀의 결정 및 결론이 적절한지 여부

### 연간 감시

본 인증제도에서는 지속적인 연간 방문(CAV)이 매 12개월마다 요구됩니다. CAV의 목적은 본 인증제도와 표준의 요구사항을 지속적으로 준수하고 있는지 확인하기 위함입니다.

### 부적합 검토(NCR) 종료 방문

2단계 또는 감시 평가 중에 중대한 부적합 사항이 제기되면 추가적인 종료 방문이 필요합니다. 해당 종료 방문을 통해 시정 조치가 효과적으로 시행되었는지 검토합니다. 중대한 부적합 사항에 대한 다음 감시 평가 방문은 예고 없이 시행되며, 이전 감시 평가 후 6개월 이내에 실시됩니다. 중대한 부적합 사항이 제기되지 않으면 프로그램은 기존 계획대로 진행됩니다.



첫 평가를 성공적으로 마치면 Kitemark 인증이 부여되며 조직은 BSI Kitemark를 해당 제품/제품 포장에 표시할 수 있습니다. Kitemark 인증을 받은 조직은 BSI Kitemark와 함께 제공되는 QR 코드 또는 웹링크를 제품/제품 포장 및 온라인 상점에 표시하여 성과를 입증하는 것이 좋습니다. 이렇게 하면 고객이 BSI 인증 및 검증 온라인 디렉토리를 통해 해당 인증의 유효성을 검증할 수 있습니다.

또한 인증을 받은 모든 조직이 성과를 홍보할 수 있도록 BSI에서 제작한 마케팅 툴키트를 이용할 수 있습니다.

BSI Assurance 포털을 이용하면 인증 기관인 BSI와 편리하게 소통할 수 있습니다. 포털에서는 다음 12개월 방문 일자(공지된 경우) 확인, 심사보고서, 인증서 등 필수 정보를 1년 365일 이용할 수 있으며, BSI 평가를 매우 효과적으로 관리할 수 있습니다.

인증은 다음과 같은 상황에서 즉시 정지됩니다.

- 중대 부적합 사항이 감시 방문 중 제기된 경우. 시정조치계획서(CAP) 및 부적합 검토(NCR) 종료 방문을 통해 중대부적합 문제를 해결한 이후에 인증을 복원할 수 있습니다.
- 샘플 테스트가 실패했을 때
- 방문을 거부할 때



For more information visit [www.bsigroup.com](http://www.bsigroup.com)